

OFFERTA EDUCATIVA



EUROPE DIRECT
Montagna Veneta

**PER GLI
ISTITUTI
SECONDARI
DI I° E II°
GRADO**



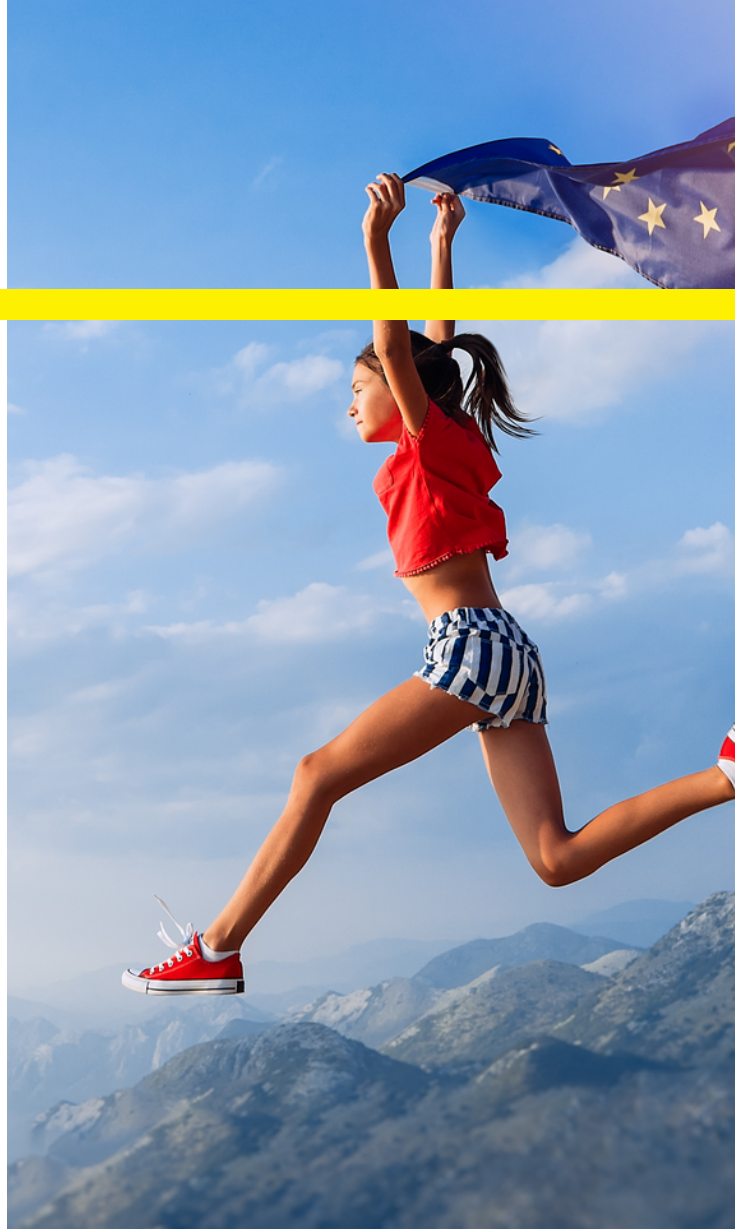
IL CENTRO

EUROPE DIRECT MONTAGNA VENETA

Il centro EUROPE DIRECT Montagna Veneta, operativo presso la sede del GAL Prealpi e Dolomiti dal 1° maggio 2021, è membro della rete EUROPE DIRECT in Italia, che a sua volta fa parte di una famiglia di centri a livello europeo. I centri EUROPE DIRECT rendono l'Europa accessibile ai cittadini sul territorio e consentono loro di partecipare a dibattiti sul futuro dell'UE. La rete è gestita dalla Commissione europea ed il centro può essere contattato per rivolgere domande su politiche, programmi e priorità dell'UE e partecipare ad eventi sul futuro dell'Unione. Siamo anche attivi nelle scuole con presentazioni, dibattiti sull'UE e distribuzione di pubblicazioni ufficiali. Tutti i servizi erogati dal centro sono gratuiti per i cittadini.

#INCONTRA #CHIEDI #PARTECIPA

La Montagna Veneta - zona interamente rurale - risulta essere tra i territori più fragili della Regione del Veneto, con forti squilibri socioeconomici legati a marcati fenomeni di spopolamento e sottosviluppo. L'Unione Europea, anche per il tramite delle istituzioni nazionali e regionali, intende aiutare questi territori ascoltando le richieste dei cittadini, presentando le proprie politiche e offrendo specifici strumenti. Il bacino di utenza del centro EUROPE DIRECT Montagna Veneta è rappresentato dall'intera Provincia di Belluno e dalle aree montane delle Province di Vicenza, Verona e Treviso. Il centro copre complessivamente un'area pari a circa il 37% del territorio della Regione del Veneto, per una popolazione pari a 650.000 abitanti.



Il centro EUROPE DIRECT Montagna Veneta, progetto del GAL Prealpi e Dolomiti, non opera da solo, può contare infatti su un ampio spettro di partner pari a circa 30 soggetti. Nello specifico, si annoverano istituzioni di livello europeo, nazionale, regionale e realtà locali, le quali fanno leva sulle proprie reti partenariali per avvicinare l'Europa ai cittadini, contribuendo responsabilmente alle finalità del centro. A questo si aggiungono inoltre consolidati contatti e collaborazioni con la partecipazione attiva della società civile. In particolare, si sottolinea come il centro ED abbia portato avanti nel corso dello scorso A.S. 2021-2022 numerosi interventi formativi spots, nonché il progetto educativo #TheFutureIsYours-Protagonisti nella Conferenza sul Futuro dell'Europa che ha coinvolto circa 150 studenti degli istituti secondari di II° grado della montagna veneta.



1. PERCORSO EDUCATIVO

LO STRATEGIC FORESIGHT EUROPEO- GIOVANI E PROTAGONISTI NELLE SCELTE PER I TERRITORI MONTANI

TOT. 8 ORE, TARGET: ISTITUTI SECONDARI DI II GRADO.

1.1 Il percorso

I cambiamenti climatici, le tecnologie digitali e la geopolitica stanno incidendo profondamente sulla vita degli europei. Queste trasformazioni avvengono a tutti i livelli, dalla politica locale alle strutture di potere globali. La presidente della Commissione Europea von der Leyen ha affidato al vicepresidente Maroš Šefčovič l'incarico di guidare gli sforzi della Commissione per integrare la previsione strategica nelle proprie attività, garantendo che le conoscenze, le informazioni e la ricerca siano utilizzate per adeguare le politiche alle esigenze future e rafforzare l'elaborazione di politiche lungimiranti basate su elementi concreti. Questo è fondamentale per sostenere le attività sulle transizioni verso un'Europa verde, digitale ed equa.

Come vengono elaborate le politiche dell'UE? Quali sono i processi che portano alla definizione di una azione strategica europea? Cosa significa previsione strategica? Ma soprattutto, quali sono le megatendenze (megatrends) che hanno un effetto sulla scala globale e che sono in grado di produrre cambiamenti significativi



sul lungo termine in relazione ad es. a demografia, ambiente, innovazione tecnologica?

Questo percorso, ideato per gli **istituti secondari di II° grado**, porterà gli studenti a diventare dei protagonisti attivi delle metodologie usate nel processo di elaborazione delle politiche dell'UE, con particolare riferimento allo Strategic Foresight europeo (Previsione Strategica) e li farà riflettere sul presente con il fine di dare forma al futuro che vorrebbero. Per il tramite di queste metodologie, gli studenti elaboreranno altresì le proposte attuative che desidererebbero implementare nei territori montani. Non è necessario avere alcun background conoscitivo-esperienziale,

Eventuali materiali preparatori al percorso saranno concordati con le insegnanti. **Questo percorso è adatto a tutte quelle classi che intendono approfondire la conoscenza in merito alle dinamiche di costruzione del policy making europeo,** nonché siano desiderose di sperimentare in prima persona il pensiero proattivo.

La previsione strategica ha la funzione di anticipare le tendenze, i rischi, le problematiche emergenti e le loro potenziali implicazioni e opportunità, al fine di trarre indicazioni utili per la pianificazione, la definizione delle politiche e la preparazione in una prospettiva strategica. La previsione strategica non consiste nel prevedere il futuro, quanto invece nell'esplorare diversi scenari futuri plausibili, insieme alle opportunità e alle sfide che potrebbero comportare. Un interattivo collegamento fra le priorità strategiche dell'UE e la realtà rurale montana (Think globally, act locally!) sarà mantenuto durante tutto il percorso educativo.

1.2 Destinatari

Il percorso è rivolto agli alunni delle **classi terze degli istituti secondari di II° grado** situati nel **bacino d'utenza del centro EUROPE DIRECT Montagna Veneta:**

1. Provincia di Belluno
2. Aree Montane delle Province di Verona, Vicenza e Treviso.

Si precisa che l'attività prevede un numero massimo di 10 classi partecipanti. L'iscrizione al percorso sarà accolta **fino ad esaurimento dei posti disponibili**, con eventuale valutazione di **overbooking**.

1.3 Iscrizione al percorso

Si prega di comunicare la propria adesione al progetto fino ad esaurimento dei posti disponibili **entro il 31.10.2022** tramite il seguente [modulo](#)

1.4 Caratteristiche

Il percorso è caratterizzato da **due laboratori (in presenza) ed un evento finale (online)** per un totale di **8 h di modulo educativo per classe partecipante.**

L'iter proposto, caratterizzato dai due laboratori è propedeutico e finalizzato alla partecipazione dell'evento finale. La classe aderente dovrà quindi seguire l'intero percorso proposto nella totalità dei suoi laboratori tematici. E' previsto un contatto preliminare di programmazione con le insegnanti antecedente dell'erogazione del percorso, con il fine di calibrare l'intervento coerentemente al numero di alunni presenti in classe.

La durata complessiva di ogni laboratorio include: una fase preliminare (presentazione e distribuzione dei materiali), una fase centrale di erogazione dei contenuti ed una fase conclusiva. Al termine dell'intero percorso verrà somministrato alle insegnanti e agli alunni partecipanti un questionario anonimo di gradimento. E' prevista la compilazione di una scheda di valutazione attività da parte dell'operatore ED Montagna Veneta che eseguirà l'intervento.

1.5 Tappe del percorso

Il percorso si compone delle seguenti tappe:

Laboratorio 1. "Prepariamoci al futuro: la previsione"- Laboratorio che prevede l'utilizzo dei megatrends (3 h, in presenza)

Laboratorio 2. "Prepariamoci al futuro: la scoperta"- Laboratorio che prevede l'utilizzo dei Tre Horizons- 3 Orizzonti (3 h, in presenza)

Evento finale: previsto per il mese di maggio 2023 che permetterà la partecipazione simultanea di tutte le classi partecipanti connesse dalla propria aula (2 h, online)

1.5.1 LAB 1. "Prepariamoci al futuro: la previsione"- Laboratorio che prevede l'utilizzo dei megatrends (megatendenze), 3 h

L'ambito dei "Future Studies"- ("Studi di futuro") rappresenta uno dei settori più significativi e sfidanti nel policy-making della società contemporanea. I tre ambiti principali della teoria del futuro sono: previsioni, scoperte e anticipazioni. **L'obiettivo principale di questo laboratorio è di approfondire la sfera della "previsione" e di far riflettere gli studenti sulle tappe anticipanti nell'ottica di preparazione al futuro** (fig. 1). Nello specifico, i megatrends descrivono processi in grado di produrre cambiamenti a livello globale sul lungo periodo (anche più di una generazione), spesso legati a fattori strutturali come demografia, ambiente, energia, innovazione scientifica e tecnologica, lavoro. Il laboratorio utilizzerà il "toolkit dei megatrends" promosso dalla Commissione europea. L'esercizio è collegato alle **specificità rurali/montane** e servirà a raccogliere le proposte degli alunni indirizzate a plasmare il futuro dei territori locali, in relazione ad una selezione di contenuti dettati dalle linee di comunicazione stabilite dalla Commissione europea per la rete dei centri ED.

Nella sua applicazione concreta l'esercizio si svolgerà nelle seguenti fasi: introduzione, mapping dei megatrends, determinazione dei legami fra megatrends, conseguenze/azioni per i policy makers e conclusioni.



Figura 1. Immagini dell'esecuzione del laboratorio "megatrends".

1.5.2 LAB 2. "Prepariamoci al futuro: la scoperta"- Laboratorio che prevede l'utilizzo dei Tre Horizons- 3 Orizzonti, 3 h

L'ambito dei "Future Studies"- ("Studi di futuro") rappresenta uno dei settori più significativi e sfidanti nel policy-making della società contemporanea. I tre ambiti principali della teoria del futuro sono: previsioni, scoperte e anticipazioni. **L'obiettivo principale di questo laboratorio è di approfondire la sfera della "scoperta" e di far riflettere gli studenti sulle tappe anticipanti nell'ottica di preparazione al futuro** (fig. 2). Nello specifico, i tre orizzonti rappresentano una delle novità più recenti nell'ambito degli studi di futuro. Si tratta un metodo che permette di visualizzare un futuro desiderabile e condiviso da un gruppo, da una comunità o da un'organizzazione e mettere in campo le azioni necessarie per far sì che questo futuro si possa realizzare.

L'esercizio è collegato alle **specificità rurali/montane** e servirà a raccogliere le proposte degli alunni indirizzate a plasmare il futuro dei territori locali, in relazione ad una selezione di contenuti dettati dalle linee di comunicazione stabilite dalla Commissione europea per la rete dei centri ED. Nella sua applicazione concreta l'esercizio tre orizzonti si svolgerà in due fasi: mappatura degli orizzonti e piano d'azione.

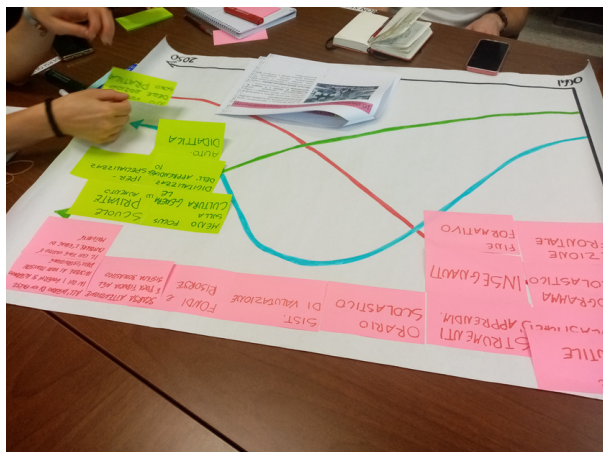


Figura 2. Immagine dell'esecuzione del laboratorio con i "3 orizzonti".

Per conoscere le precedenti realizzazioni di laboratori da parte del centro ED con metodologia "Future Studies", clicca [qui](#).

1.5.3 Evento finale online, 2 h

Evento finale previsto per il mese di maggio 2023 che permetterà la **partecipazione simultanea di tutte le classi che hanno aderito al percorso**, connesse dalla propria aula (fig. 3). Dopo i saluti istituzionali del centro, si prospetta un intervento da parte di un ospite della Commissione europea.

La durata complessiva dell'evento finale include: una fase preliminare di check tecnico della connessione (30 min), una fase centrale di erogazione dei contenuti (1 h) ed una fase conclusiva dedicata alle comunicazioni di servizio (30 min). Ulteriori dettagli in merito al programma dell'evento saranno comunicati durante lo svolgimento dei laboratori.

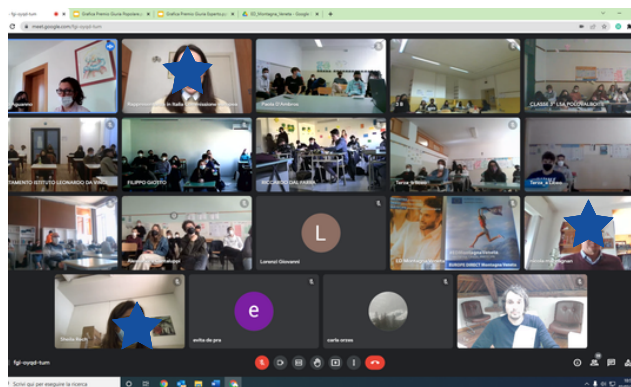


Figura 3. Immagine dell'esecuzione di un evento finale online del centro, A.S. 2022/2023 progetto #TheFutureIsYours.

1.6 Metodi didattici

I laboratori prevedono l'utilizzo di una metodologia "attiva" che include i seguenti metodi didattici: didattica conversazionale, canvas, brainstorming, cooperative learning, learning by doing ed e-learning. Verrà data particolare importanza alle tecnologie digitali ed all'utilizzo dei social media.

1.7 Luoghi di realizzazione

Un operatore EUROPE DIRECT Montagna Veneta si recherà nella classe aderente al progetto o se la classe lo desidererà potrà realizzare il percorso presso i locali del centro EUROPE DIRECT, sede del GAL Prealpi e Dolomiti. Per quanto riguarda l'evento finale online, l'incontro si svolgerà sulla piattaforma di Google Meet. In caso di norme per il contrasto e contenimento del virus COVID-19, i laboratori potranno essere svolti online.

1.8 Periodo di svolgimento

Il percorso si svolgerà nel corso dell'A.S. scolastico 2022-2023. La classe partecipante potrà scegliere di realizzare gli interventi nel periodo **novembre 2022- aprile 2023**, specificatamente scegliendo delle date comprese **tra il giorno 21.11.2022 ed il 30.04.2023**. Le date finali di svolgimento delle attività saranno concordate con le insegnanti della classe aderente, anche in relazione al calendario del centro. L'evento finale è previsto per il mese di maggio 2023.

1.9 Obiettivi

- Sviluppare capacità e conoscenze legate alla cittadinanza attiva UE e ai suoi strumenti di Previsione Strategica che consentiranno allo studente di divenire consapevole del policy making in UE e partecipe alla cittadinanza europea
- Sviluppare un approccio sistemico, complesso ed integrato sulle tematiche UE per la definizione di soluzioni territoriali "youth-driven"
- Sviluppare un senso di appartenenza all'UE con particolare riferimento al territorio nazionale ed in particolare montano
- Acquisizione della consapevolezza dei legami tra UE e territorio montano, e della loro correlazione con i modelli di sviluppo e di salvaguardia dell'ambiente
- Capacità di analizzare in modo critico la relazione fra economia, ambiente e società nello sviluppo sostenibile e nel policy making europeo

1.10 Mezzi e strumenti didattici

- Sussidio audiovisivo, infografico
- Schede operative
- Social Media

Si precisa che durante lo svolgimento del percorso le attività verranno documentate previo consenso del dirigente/insegnante referente, sui canali comunicativi del centro EUROPE DIRECT Montagna Veneta. Una sezione della nostra pagina web (Progetti PER LE SCUOLE) sarà inoltre dedicata alla documentazione delle attività svolte nelle classi. L'istituto aderente verrà contattato preventivamente per l'informativa relativa al trattamento dei dati personali.

1.11 Materiali didattici consegnati da EUROPE DIRECT

- Schede operative digitali e cartacee
- Mini-dispensa dei diversi laboratori fornita dal nostro centro EUROPE DIRECT
- Consegna di pubblicazioni ufficiali sull'UE
- Altro eventuale materiale informativo su programmi/politiche UE

1.12 Materiali necessari in classe

- Proiettore
- Presenza di un computer in classe
- Collegamento lim per: videoconferenza e navigazione sul web
- Rete di connessione wi-fi

1.13 Attestati

Dopo la conclusione del percorso verranno consegnati gli attestati di partecipazione al gruppo classe e/o al singolo alunno. Il percorso può rientrare nelle ore di educazione civica/PCTO.

2. LABORATORI DIDATTICI

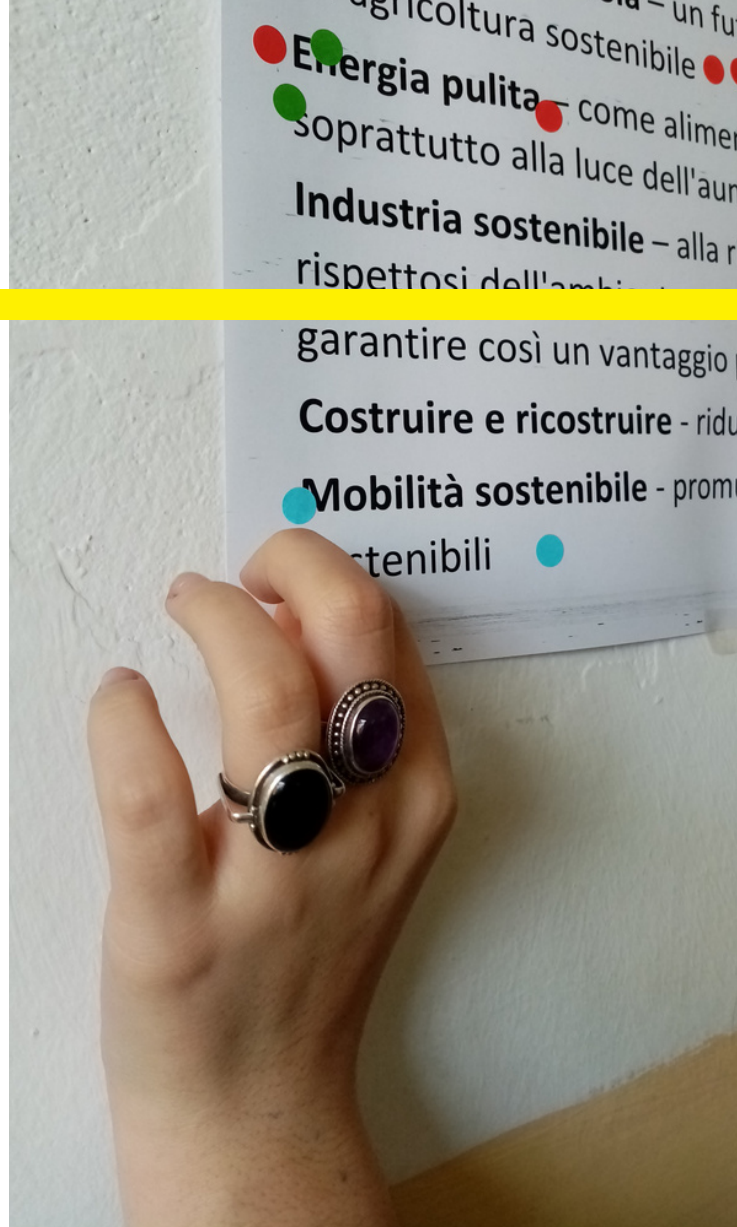
LABORATORI DIDATTICI-
PARTECIPATIVI SU UNA SELEZIONE
DI TEMATICHE EUROPEE

2 H PER LABORATORIO, TARGET:
ISTITUTI SECONDARI DI I GRADO.

2.1 I laboratori

Il centro propone una serie di laboratori di tipo partecipativo rivolto agli **istituti secondari di I° grado** in merito ad una selezione di tematiche europee che si riferiscono all'Agenda strategica per l'UE, periodo 2019-2024.

In particolar modo, i laboratori consentono un approfondimento del funzionamento delle istituzioni a livello europeo e di due priorità dell'UE, quali il Green Deal-Patto verde europeo e la Digital EU- Un'Europa pronta per l'era digitale. E' possibile scegliere un laboratorio singolo o la combinazione di uno/più laboratori, a seconda delle esigenze del gruppo classe. Non è necessario avere alcun background conoscitivo ed esperienziale, eventuali materiali preparatori al percorso saranno concordati con le insegnanti. Questo percorso è adatto a tutte quelle classi che intendono approfondire la conoscenza in merito alle istituzioni europee e alle priorità politico/strategiche, nonché siano desiderose di intervenire attivamente nell'attività laboratoriale attraverso metodologie partecipative.



2.2 Destinatari

I laboratori sono rivolti agli alunni delle **classi seconde-terze** degli **istituti secondari di I° grado** situati nel bacino d'utenza dell'EUROPE DIRECT Montagna Veneta:

1. Provincia di Belluno
2. Aree Montane delle Province di Verona, Vicenza e Treviso.

Si precisa che l'attività prevede un numero massimo di 10 classi partecipanti.

L'iscrizione ai laboratori sarà accolta fino ad **esaurimento dei posti disponibili**, con eventuale valutazione di **overbooking**.

2.3 Iscrizione ai laboratori

Si prega di comunicare la propria adesione al progetto fino ad esaurimento dei posti disponibili **entro il 31.10.2022** tramite il seguente [modulo](#)

2.4 Caratteristiche

L'offerta dei laboratori tematici è caratterizzata da tre laboratori (in presenza) della durata di 2 h. E' previsto un contatto preliminare di programmazione con le insegnanti antecedente dell'erogazione del laboratorio con il fine di calibrare l'intervento coerentemente al numero di alunni in classe. **E' possibile scegliere un laboratorio singolo o la combinazione di uno/più laboratori**, a seconda delle esigenze didattiche dei docenti.

La durata complessiva di ogni laboratorio include: una fase preliminare (presentazione e distribuzione dei materiali), una fase centrale di erogazione dei contenuti ed una fase conclusiva di rielaborazione. Al termine dell'intero percorso verrà somministrato alle insegnanti e agli alunni partecipanti un questionario anonimo di gradimento. E' prevista la compilazione di una scheda di valutazione attività da parte dell'operatore ED Montagna Veneta che eseguirà l'intervento.

2.5 Contenuti dei laboratori didattici

I contenuti dei laboratori riguardano una selezione di tematiche di competenza europea. Si precisa che i contenuti specifici trattati e declinati nei laboratori potranno subire delle **variazioni** nel corso dell'A.S. 2022-2023 in relazione alle linee di comunicazione stabilite dalla Commissione europea per la rete dei centri ED.

Laboratorio 1: "Conoscere ed interagire con l'Unione europea" (2 h, in presenza)

Contenuti affrontati:

- Informazioni sull'EU (storia, istituzioni) e percezione dell'UE nei territori montani
- Next Generation EU

Laboratorio 2: "Green Deal" (2 h, in presenza)

Contenuti affrontati:

- Green Deal (azioni, settori, caratteristiche)
- Strategie europee sulla biodiversità per il 2030 e "farm to fork"

Laboratorio 3: "Digital EU" (2 h, in presenza)

Contenuti affrontati:

- Trasformazione digitale (caratteristiche, strategia EU) ed innovazione digitale/green nei territori montani

Per conoscere le precedenti realizzazioni di laboratori con le scuole che hanno trattato le tematiche sopraindicate, clicca [qui](#)

2.6 Metodi didattici

I laboratori prevedono l'utilizzo di una metodologia "attiva" che include i seguenti metodi didattici: didattica conversazionale, canvas, brainstorming, cooperative learning, learning by doing ed e-learning. Verrà data particolare importanza alle tecnologie digitali ed all'utilizzo dei social media.

2.7 Luoghi di realizzazione

Un nostro operatore EUROPE DIRECT Montagna Veneta si recherà nella classe aderente al progetto o se la classe lo desidererà potrà realizzare il percorso

presso i locali del centro EUROPE DIRECT, sede del GAL Prealpi e Dolomiti. In caso di norme per il contrasto e contenimento del virus COVID-19, i laboratori potranno essere svolti online.

2.8 Periodo di svolgimento

Il percorso si svolgerà nel corso dell'A.S. scolastico 2022-2023. La classe partecipante potrà scegliere di realizzare gli interventi nel periodo **novembre 2022-aprile 2023**, specificatamente scegliendo delle date comprese tra il **giorno 21.11.2022** ed il **30.04.2023**. Le date finali di svolgimento delle attività saranno concordate con le insegnanti della classe aderente, anche in relazione al calendario del centro. L'evento finale è previsto per il mese di maggio 2023.

2.9 Obiettivi

- Sviluppare capacità e conoscenze legate alla cittadinanza attiva UE che consentiranno allo studente di divenire consapevole della cittadinanza europea
- Sviluppare un approccio sistemico, complesso ed integrato sulle tematiche UE
- Sviluppare un senso di appartenenza all'UE, riconoscerne i suoi simboli/ istituzioni principali, con particolare riferimento al territorio nazionale ed in particolare a quello montano
- Acquisizione della consapevolezza dei legami tra UE e territorio montano, e della loro correlazione con i modelli di sviluppo e di salvaguardia dell'ambiente
- Acquisizione della consapevolezza in merito alle azioni strategiche portate avanti dall'UE e capacità di riconoscimento di esse nel sistema attuale

- Capacità di analizzare in modo critico la relazione fra economia, ambiente e società nello sviluppo sostenibile e nel policy making europeo

2.10 Mezzi e strumenti didattici

- Sussidio audiovisivo, infografico
- Schede operative
- Social Media

Si precisa che durante lo svolgimento del percorso le attività verranno documentate, previo consenso del dirigente/insegnante referente, sui canali social del centro EUROPE DIRECT Montagna Veneta documenteranno le attività. Una sezione della nostra pagina web (Progetti PER LE SCUOLE) sarà inoltre dedicata alla documentazione delle attività svolte nelle scuole. L'istituto aderente verrà contattato preventivamente per l'informativa relativa al trattamento dei dati personali.

2.11 Materiali didattici consegnati da EUROPE DIRECT

- Schede operative digitali e cartacee
- Mini-dispensa dei diversi laboratori fornita dal nostro centro EUROPE DIRECT
- Consegna di pubblicazioni ufficiali sull'UE
- Altro eventuale materiale informativo su programmi/politiche UE

2.12 Materiali necessari in classe

- Proiettore e pc in classe
- Lim per: videoconferenza e web
- Rete di connessione wi-fi

2.13 Attestati

Dopo la conclusione del laboratorio/i verranno consegnati gli attestati di partecipazione alla classe e/o al singolo alunno. I laboratori possono rientrare nelle ore di educazione civica/PCTO.

3. EUROPE KICK-OFF!

ATTIVITA' PER AVVICINARE LA
PROPRIA CLASSE AL CONCETTO DI
EUROPA

TOTALE 1 H, TARGET: ISTITUTI
SECONDARI DI I E II GRADO.

3.1 Descrizione

"Europe Kick-off!" si tratta di un'occasione smart e veloce per avvicinare la propria classe al concetto di Europa. **E' adatto a tutte quelle classi che si avvicinano per la prima volta verso le tematiche europee.** In particolar modo, l'attività prevede l'allestimento di un info-point del centro ED con materiali informativi, pubblicazioni ufficiali e gadgets che verranno distribuiti agli alunni (fig. 4). L'operatore descriverà inoltre il centro ED, le sue funzioni nonché la relazione con la Rappresentanza italiana della Commissione europea. L'attività può essere comodamente abbinata ad altri eventi/attività già programmati all'interno dell'istituto aderente all'iniziativa.

3.2 Destinatari

Il percorso è rivolto agli alunni degli istituti secondari di **I° grado (classe 2° e 3°) e di II° grado (qualsiasi classe)** situati nel **bacino d'utenza dell'EUROPE DIRECT Montagna Veneta:**

1. Provincia di Belluno
2. Aree Montane delle Province di Verona, Vicenza e Treviso.



Si precisa che l'attività prevede un **numero massimo di 10 classi partecipanti**. L'iscrizione all'attività sarà accolta **fino ad esaurimento dei posti disponibili**, con eventuale valutazione di **overbooking**.



Figura 4. Immagine di un info-point scolastico

3.3 Periodo di svolgimento

Si precisa che questa attività si potrà svolgere a partire dal mese di novembre 2022, per tutto il corso dell'A.S. 2022-2023.

3.4 Iscrizione all'attività

Si prega di comunicare la propria adesione al progetto fino ad esaurimento dei posti disponibili entro il **31.10.2022** tramite il seguente [modulo](#)

3.5 Luoghi di realizzazione

Un operatore EUROPE DIRECT Montagna Veneta si recherà nella classe aderente al progetto o se la classe lo desidererà potrà realizzare l'attività di "Europe Kick-off" presso i locali del centro EUROPE DIRECT, sede del GAL Prealpi e Dolomiti.

3.6 Attestati

Dopo la conclusione dell'attività verranno consegnati gli attestati di partecipazione alla classe. Il percorso può rientrare nelle ore di educazione civica.

4. TEACHER'S EU CORNER

SERVIZIO DI CONSULENZA
EXPRESS ED ONLINE PER I
DOCENTI

TOTALE 45 MIN, DOCENTI ISTITUTI
SECONDARI DI I E II GRADO.

4.1 Descrizione

"Il Teacher's EU corner è un **servizio esclusivamente riservato ai docenti**. Si tratta di una **consulenza express** che potrà essere richiesta dai docenti, qualora vi fosse la necessità di un approfondimento sulle tematiche europee da affrontare in classe o da proporre in attività particolari di educazione civica. La consulenza potrà essere individuale o rivolta ad un gruppo di docenti (fig. 5).

Il Teacher's EU corner può essere contattato anche per richiedere le pubblicazioni ufficiali dall'UE da usare nelle attività didattiche della propria classe.

La modalità di erogazione delle consulenze è **online**. La prenotazione della consulenza potrà essere eseguita durante tutto l'anno scolastico contattando il centro per email europemontagna@galprealpidolomiti.it o telefonicamente (Tel. 0437.1831976- attivo anche su whatsapp business). Si precisa che le consulenze verranno erogate a partire dal mese di novembre 2022, per tutto il corso dell'A.S. 2022-2023.

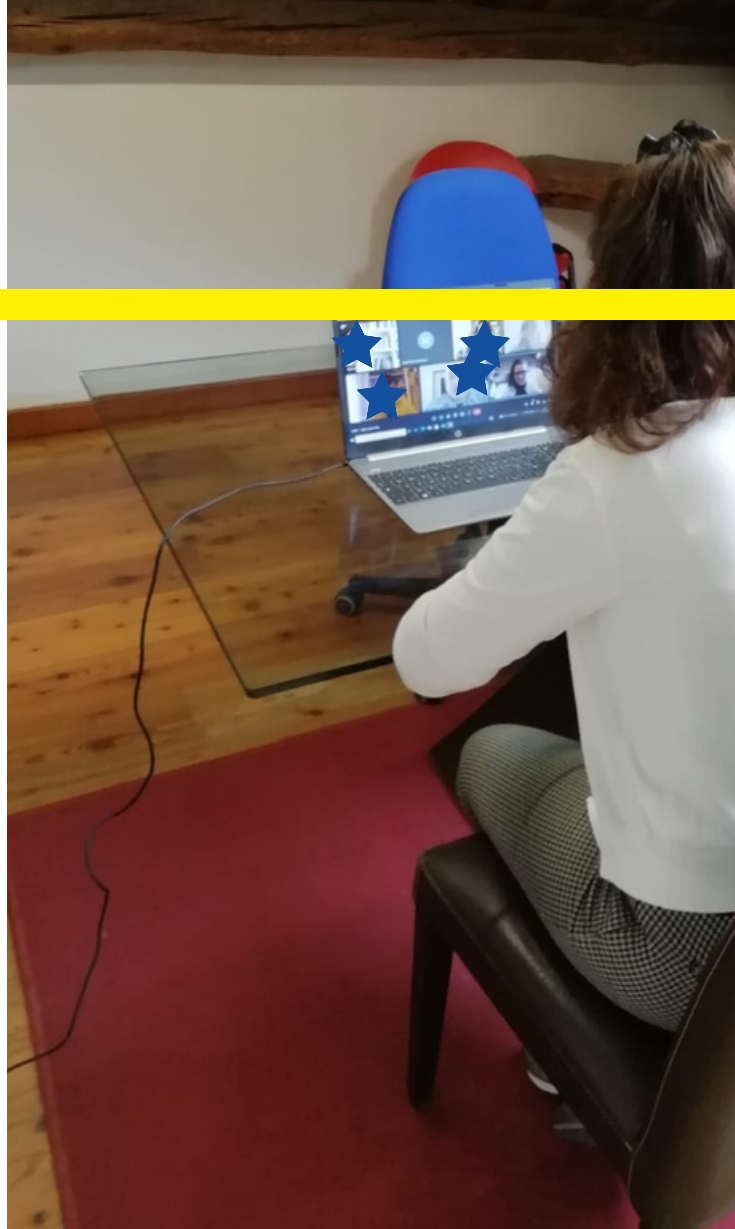


Fig. 5 Immagini dell'esecuzione di un incontro con i docenti, presentazione progetto #TheFutureIsYours (A.S. 2021-2022)

5. EVENTO INFORMATIVO

EVENTO INFORMATIVO ONLINE DI PRESENTAZIONE DELL'OFFERTA EDUCATIVA DEL CENTRO

TOTALE 1 H, DOCENTI ISTITUTI SECONDARI DI I E II GRADO DEL BACINO DI UTENZA DEL CENTRO ED MONTAGNA VENETA

5.1 Descrizione

Evento online di presentazione dell'offerta educativa elaborata dal centro EUROPE DIRECT Montagna Veneta per l'A.S. 2022. Possono partecipare **tutti i docenti degli istituti secondari di I e II grado** situati nel **bacino di utenza** del centro EUROPE DIRECT Montagna Veneta:

1. Provincia di Belluno
2. Aree Montane delle Province di Verona, Vicenza e Treviso.

5.2 Date, orario e durata

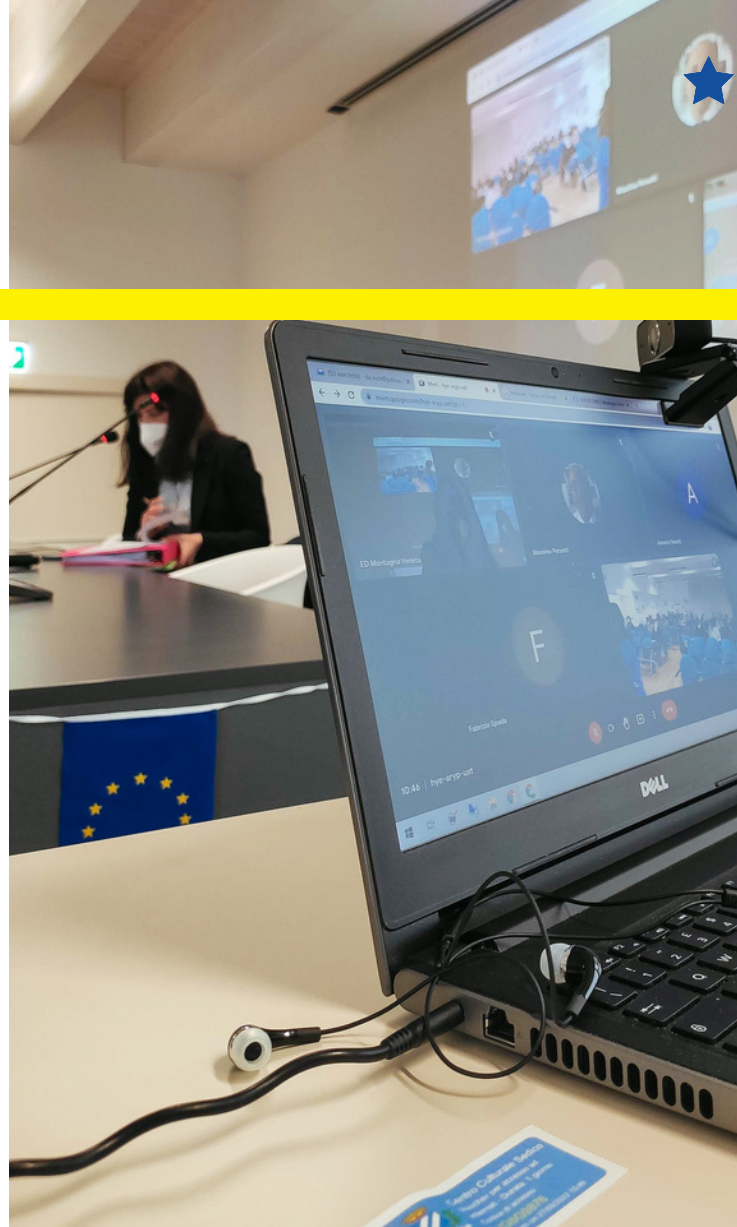
L'evento online di presentazione dell'offerta educativa riservato ai docenti si terrà in **sessione ripetitiva** nelle seguenti date:

03 ottobre, dalle 14.30-15.30, online

04 ottobre, dalle 15.30-16.30, online

5.3 Modalità d'iscrizione

Si prega di iscriversi all'evento di presentazione dell'offerta educativa entro **venerdì 30 settembre 2022** tramite il seguente **modulo**. E' possibile scegliere la



data più adeguata alle proprie esigenze, indicando la preferenza nel modulo d'iscrizione. Qualora si fosse interessati, ma impossibilitati a partecipare, si prega di inserirlo nel modulo d'iscrizione. Verrà successivamente inviato il link per il collegamento.



6. ULTERIORI INFORMAZIONI

Hai bisogno di ulteriori informazioni?

Per ulteriori informazioni è possibile rivolgersi al centro **EUROPE DIRECT Montagna Veneta**. Piazza Toni Merlin, 1, 32026 Borgo Valbelluna (BL), Tel. 0437.1831976 (numero attivo anche su whatsapp business), europemontagna@galprealpidolomiti.it

I nostri contatti:

CENTRO EUROPE DIRECT
Montagna Veneta

Orari di apertura: lun-ven 8-13.00
e su appuntamento

Piazza Toni Merlin, 1, 32026 Borgo
Valbelluna (BL)

Tel.0437.1831976

europemontagna@galprealpidolomiti.it

