

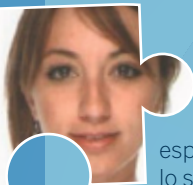


DOTT.SSA ELENA BERTOLUZZA

Psicologa clinica, specializzata in genitorialità e sviluppo dei figli, ha maturato un'esperienza pluriennale nell'ambito dei disturbi dello spettro autistico.

Nel 2012 fonda insieme alla collega dott.ssa Verena Isaia l'ambulatorio specialistico per il trattamento dei Disturbi dello Spettro dell'Autismo "Il Cerchio – Der Kreis". Nel 2015 lo stesso ambulatorio ottiene la convenzione con l'Azienda Sanitaria dell'Alto Adige diventando così il centro di riferimento per il Comprensorio Sanitario di Bolzano. Oltre ad occuparsi del management nell'ambito della Direzione Tecnico Sanitaria dell'ambulatorio, esercita la professione attuando:

- Interventi abilitativi/riabilitativi individuali e di gruppo in vari contesti
- Parent training;
- Consulenza scolastica ad insegnanti di ogni ordine e grado.
- Formatrice per enti pubblici e privati al fine di offrire al personale delle strutture (comprese quelle ospedaliere) strumenti per operare nell'ambito dei Disturbi dello Spettro dell'Autismo.



DOTT.SSA DANIELA COLUCCI

Psicologa clinica e dello sviluppo specializzata in psicoterapia cognitivo interpersonale, con esperienza pluriennale nell'ambito dei disturbi dello spettro autistico.

Dal 2015, lavora presso "Il Cerchio – Der Kreis", ambulatorio sanitario specialistico che eroga in regime convenzionato con l'Azienda Sanitaria dell'Alto Adige prestazioni sanitarie per il trattamento dei disturbi dello spettro dell'autismo. Le attività cliniche che la vedono maggiormente coinvolta includono:

- Interventi abilitativi/riabilitativi individuali e di gruppo in vari contesti;
- Parent training;
- Percorsi individuali dedicati ai fratelli e alle sorelle (siblings) al fine di favorire una migliore comprensione e relazione tra i membri della famiglia;
- Consulenza scolastica agli insegnanti di diverse scuole del territorio altoatesino.
- Formatrice in vari contesti, inclusi "Sportello autismo" di Belluno; svolge attività di formazione del personale scolastico a partire dagli asili nido, con una particolare attenzione all'identificazione dei segnali precoci e all'intervento in età pre-scolare.



depoli & comello

info@gruppoautismobelluno.org
www.gruppoautismobelluno.org



Con il patrocinio di



7° CONVEGNO
DISTURBI DELLO SPETTRO AUTISTICO
IN PROVINCIA DI BELLUNO

“ guardami
negli occhi ”

**AFFETTIVITÀ E SESSUALITÀ
NELL'AUTISMO
DALL'INFANZIA
ALL'ETÀ ADULTA**

**SABATO
28 OTTOBRE
2023
ore 15.00**

INGRESSO GRATUITO

**Centro Congressi
Giovanni XXIII
Piazza Piloni - Belluno**

chi siamo?

Un gruppo di genitori, con bambini e ragazzi affetti da "disturbi dello spettro autistico" residenti nel bellunese, si è interrogato sul futuro dei figli.

Nel corso del tempo, dalla nascita del nostro "Gruppo Autismo" ad oggi, abbiamo via via individuato le strutture, presenti nel nostro territorio, nel Veneto e in altre Regioni, alle quali rivolgerci per sostenere e promuovere i servizi educativi e abilitativi specifici per questo tipo di disabilità. La persona con autismo ha bisogno di sperimentare situazioni di successo e integrazione, dal mondo della scuola a quello degli altri contesti sociali con i quali entrerà in contatto; obiettivo finale è il raggiungimento di un'autonomia tale da permettere una vita serena, il più possibile "normale" e indipendente dalle famiglie.

Inclusione sociale, autonomia e dignità di vita per le persone con autismo sono valori che sosteniamo con forza, ma che richiedono un intervento permanente e mirato sulla persona, nel rispetto della sua unicità; occorre preparare oggi il futuro dei nostri ragazzi, consapevoli che potremo accompagnarli, soltanto in parte, nel loro difficile cammino di individui nella nostra società.

In questi anni di attività ci siamo sempre più convinti che uniti siamo più forti e che dobbiamo continuare nella nostra missione per loro.

*Mamme e Papà
del Gruppo Autismo Belluno*

Moderatrice: Dott.ssa FRANCESCA BIANCHI

Ore 15:00 Apertura Convegno

Ore 15:15

Dott.ssa ELENA BERTOLUZZA

"AFFETTIVITÀ E SESSUALITÀ NELL'AUTISMO: UN QUADRO INTRODUTTIVO"

Crescere rappresenta una grande sfida per tutti, per il bambino che dovrà trovare il modo di costruirsi una sua identità e un'autonomia che gli permetta di autodeterminarsi e per il genitore che dovrà trovare il modo di accompagnarlo. Come nella tipicità, anche nell'autismo sarà importante fare un percorso di **educazione all'affettività e alla sessualità** che tenga conto sia del peculiare funzionamento della mente sia delle caratteristiche del singolo individuo, con la finalità di garantirgli benessere ed inclusione sociale.

- DOMANDE DEL PUBBLICO

Ore 16.00 Premio un Amico speciale

Ore 16.15

Dott.ssa DANIELA COLUCCI

"AFFETTIVITÀ E SESSUALITÀ NELL'AUTISMO: SPUNTI OPERATIVI"

Il percorso di **educazione affettiva e sessuale** nell'autismo ha inizio sin dall'infanzia, poiché esso svolge un ruolo cruciale nella crescita e nell'integrazione sociale dell'individuo. In questo contesto, verranno forniti spunti operativi per garantire che i percorsi siano sempre adattati alle esigenze individuali di ciascuna persona autistica.

- DOMANDE DEL PUBBLICO

Ore 17:00 Ringraziamenti

PROGRAMMA

la nostra missione

L'obiettivo primario è quello di promuovere la creazione di servizi ed infrastrutture atti a sostenere i soggetti autistici nella crescita e nella maturazione individuale con il fine ultimo di favorirne l'inclusione e l'integrazione sociale, il tutto nella prospettiva del "Dopo di noi".



I NOSTRI RIFERIMENTI

Associazione Gruppo Autismo Belluno - APS

Indirizzo	Via Del Boscon, 369 - 32100 Belluno
E-mail	info@gruppoautismobelluno.org
Web	www.gruppoautismobelluno.org
	Gruppo Autismo Belluno
Codice Fiscale	93054340257
IBAN	IT 07 X 03069 09606 100000145625

Informazioni, scambi di esperienze e contatti tra famiglie di persone con disturbi dello spettro autistico in provincia di Belluno.

Nasce dall'esigenza di diffondere le iniziative di un gruppo di genitori residenti nella provincia di Belluno per i propri figli affetti da autismo. Il gruppo si sta attivando per ottenere servizi adeguati e mirati al problema, esplorando le possibilità che il territorio può offrire a livello pubblico e/o privato (ULSS, associazioni, cooperative sociali...) anche operando in forma integrata su progetti specifici.